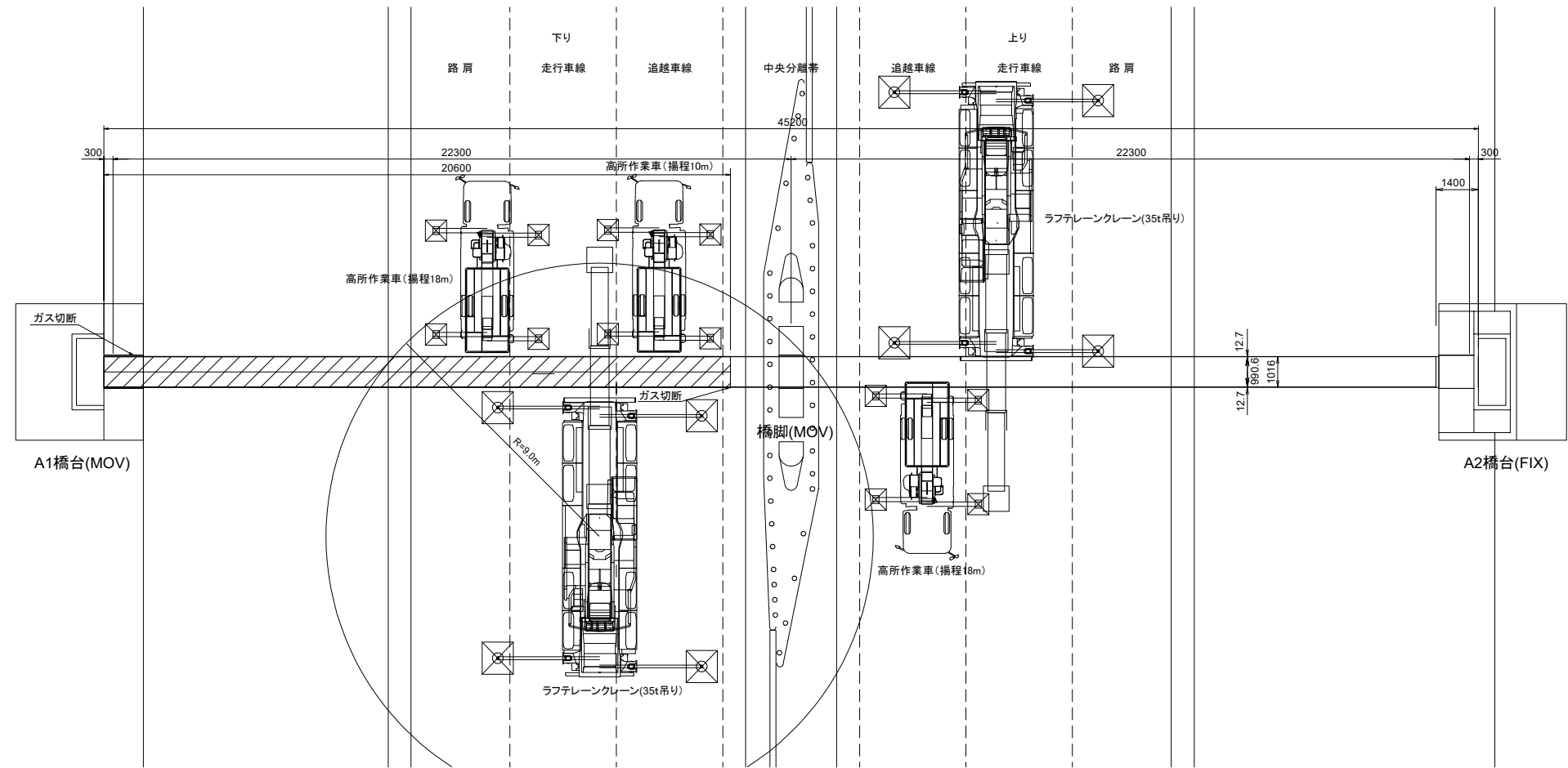


参考図

水路橋撤去工図（１）（参考図）

棟沢水路橋

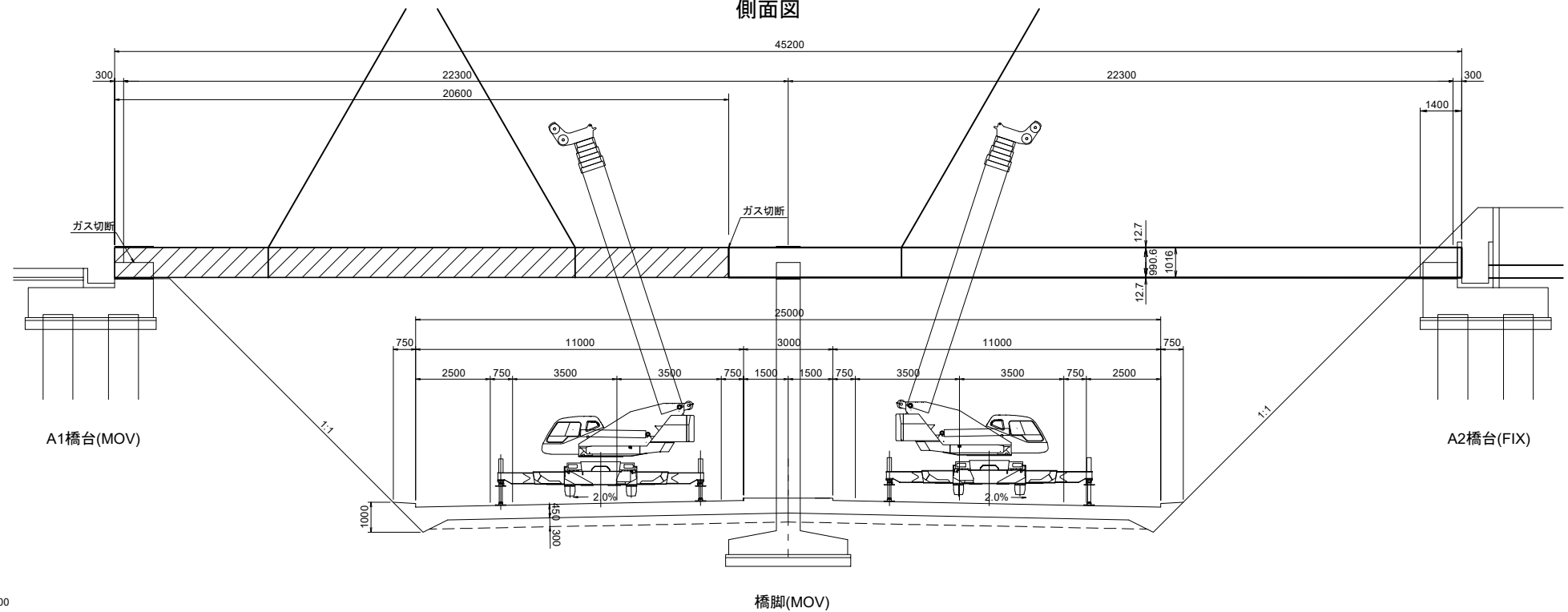
平面図



条件	
1. 吊り荷重	(計算値)
1ブロック	6.473 t
2. ラフテレーンクレーン(35t吊り)性能	
吊り荷重	1ブロックW=6.473×1.2= 7.768 t
クレーンの選定は、安全を考慮して計算値の20%増とする。	
カウンターウェイト 標準ウェイト、アウトリガー最大張り出し B=6.7m	
定格総荷重1ブロックW= 9.60 t 最大半径 R=8.00m ブーム長 22.90m	

ブーム長さ	9.50	16.20	22.90	29.60	36.30
作業半径	定格総荷重	定格総荷重	定格総荷重	定格総荷重	定格総荷重
3.00	35.00	22.50	14.00		
3.50	30.60	22.50	14.00	10.00	
4.00	27.50	22.50	14.00	10.00	7.00
4.50	24.70	20.70	14.00	10.00	7.00
5.00	22.30	19.30	14.00	10.00	7.00
5.50	20.30	17.90	14.00	10.00	7.00
6.00	18.60	16.80	13.40	10.00	7.00
6.50	16.40	15.80	12.50	10.00	7.00
7.00	14.50	14.90	11.80	10.00	7.00
8.00		13.10	10.60	8.90	7.00
9.00		10.70	9.60	8.00	6.30
10.00		9.00	8.60	7.20	5.80
11.00		7.40	7.70	6.55	5.30
12.00		6.10	6.70	6.00	4.90
13.00			5.95	5.55	4.50
14.00			5.10	5.10	4.15
15.00			4.40	4.75	3.85
16.00			3.80	4.25	3.60
17.00			3.35	3.75	3.35
18.00			2.90	3.30	3.15
19.00			2.55	2.95	2.95
20.00			2.20	2.60	2.85
22.00				2.00	2.30
24.00				1.55	1.80
26.00				1.20	1.40
28.00					1.05
30.00					0.80

側面図



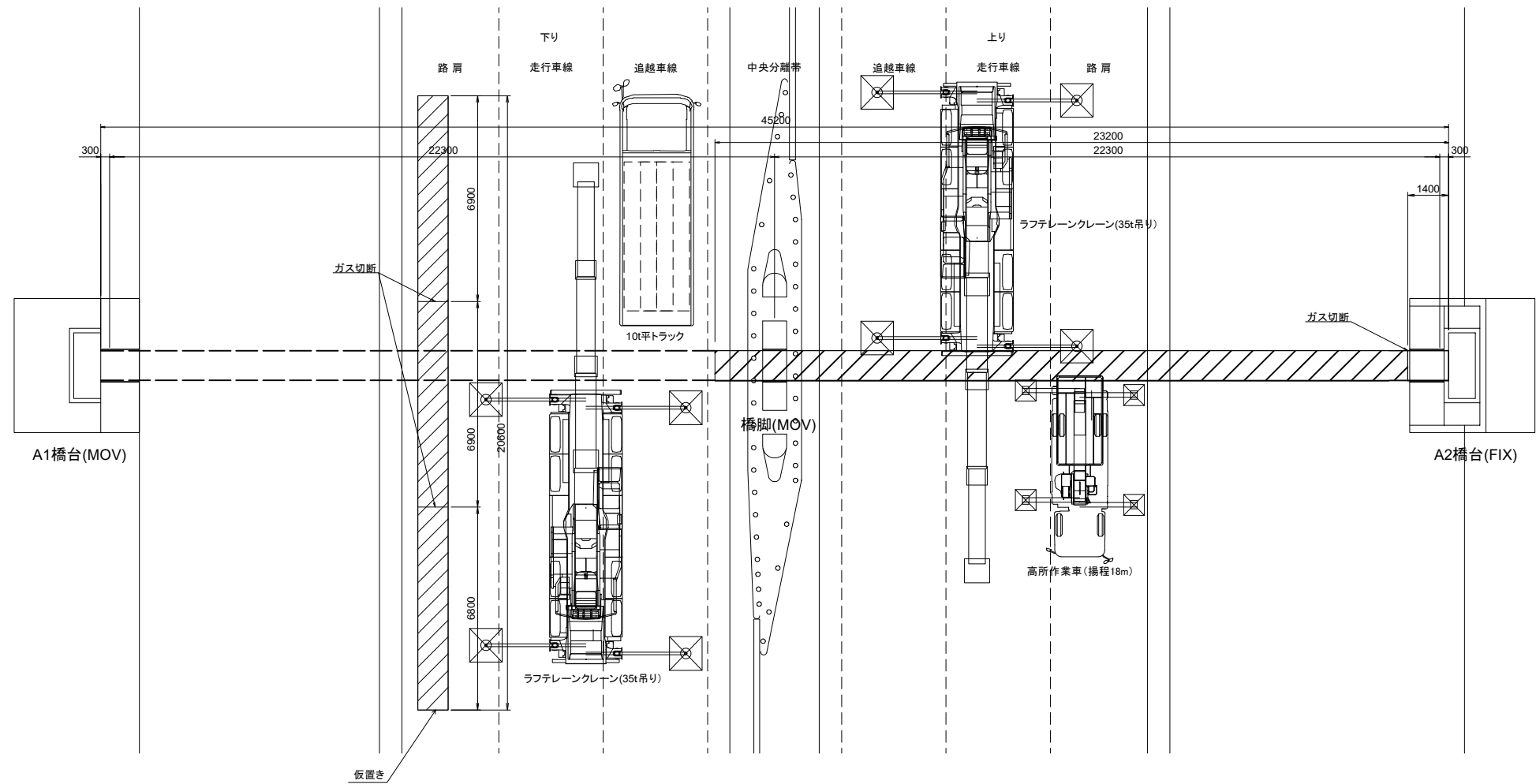
凡例	
	水路橋撤去工 上部工(Y)

東北自動車道 棟沢水路橋撤去工事		
図面の種類	水路橋撤去工図（１）（参考図）	
縮尺	—	図面番号
設計会社名	株式会社 日本測地コンサルタント	
施工会社名		
事務所名	東日本高速道路株式会社 東北支社 郡山管理事務所	

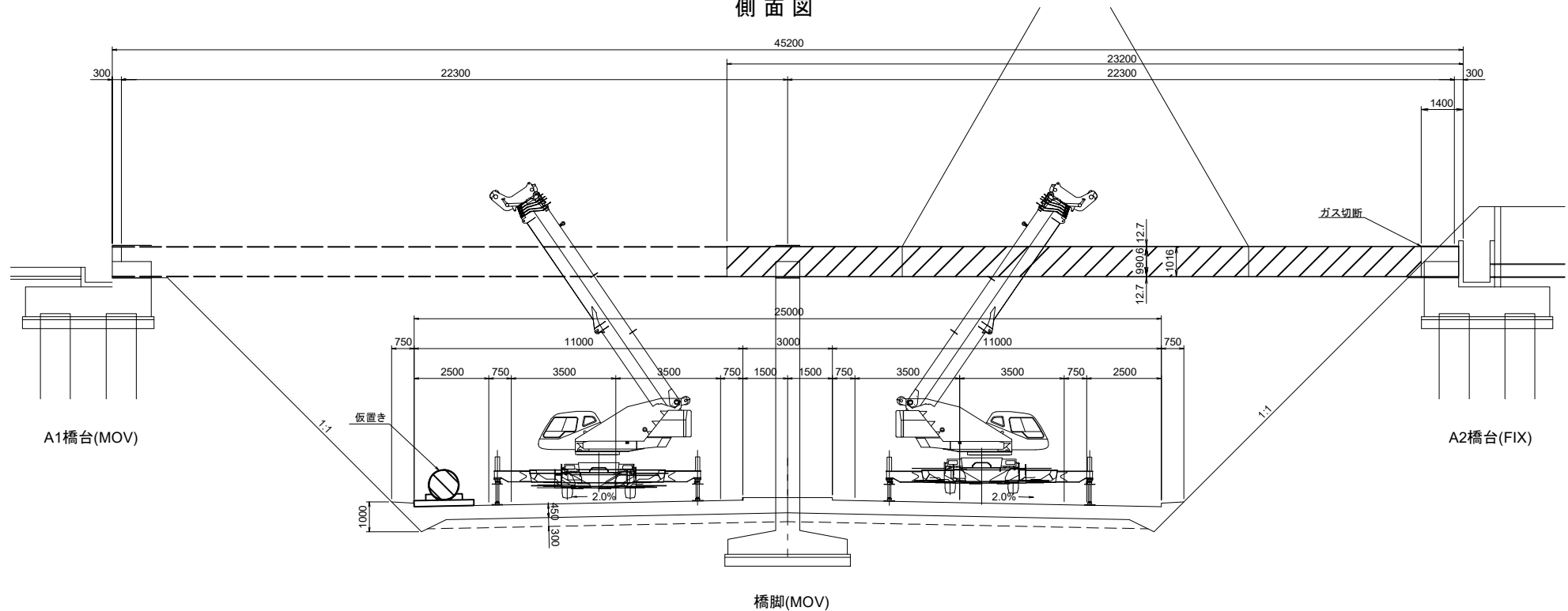
水路橋撤去工図（２）（参考図）

棟沢水路橋

平面図



側面図



条件	
1. 吊り荷重	(計算値)
1ブロック 2.158 t	
2. ラフテレーンクレーン (35t吊り) 性能	
吊り荷重	1ブロックW=2.158×1.2= 2.590 t
クレーンの選定は、安全を考慮して計算値の20%増とする。	
カウンターウェイト 標準ウェイト、アウトリガー最大張り出し B=6.7m	
定格総荷重1ブロックW= 2.85 t 最大半径 R=20.00m ブーム長 36.30m	

ブーム長さ	9.50	16.20	22.90	29.60	36.30
作業半径	定格総荷重	定格総荷重	定格総荷重	定格総荷重	定格総荷重
3.00	35.00	22.50	14.00		
3.50	30.60	22.50	14.00	10.00	
4.00	27.50	22.50	14.00	10.00	7.00
4.50	24.70	20.70	14.00	10.00	7.00
5.00	22.30	19.30	14.00	10.00	7.00
5.50	20.30	17.90	14.00	10.00	7.00
6.00	18.60	16.80	13.40	10.00	7.00
6.50	16.40	15.80	12.50	10.00	7.00
7.00	14.50	14.90	11.80	10.00	7.00
8.00		13.10	10.60	8.90	7.00
9.00		10.70	9.60	8.00	6.30
10.00		9.00	8.60	7.20	5.80
11.00		7.40	7.70	6.55	5.30
12.00		6.10	6.70	6.00	4.90
13.00		5.10	5.95	5.55	4.50
14.00			5.10	5.10	4.15
15.00			4.40	4.75	3.85
16.00			3.80	4.25	3.60
17.00			3.35	3.75	3.35
18.00			2.90	3.30	3.15
19.00			2.55	2.95	2.95
20.00			2.20	2.60	2.85
22.00				2.00	2.30
24.00				1.55	1.80
26.00				1.20	1.40
28.00					1.05
30.00					0.80

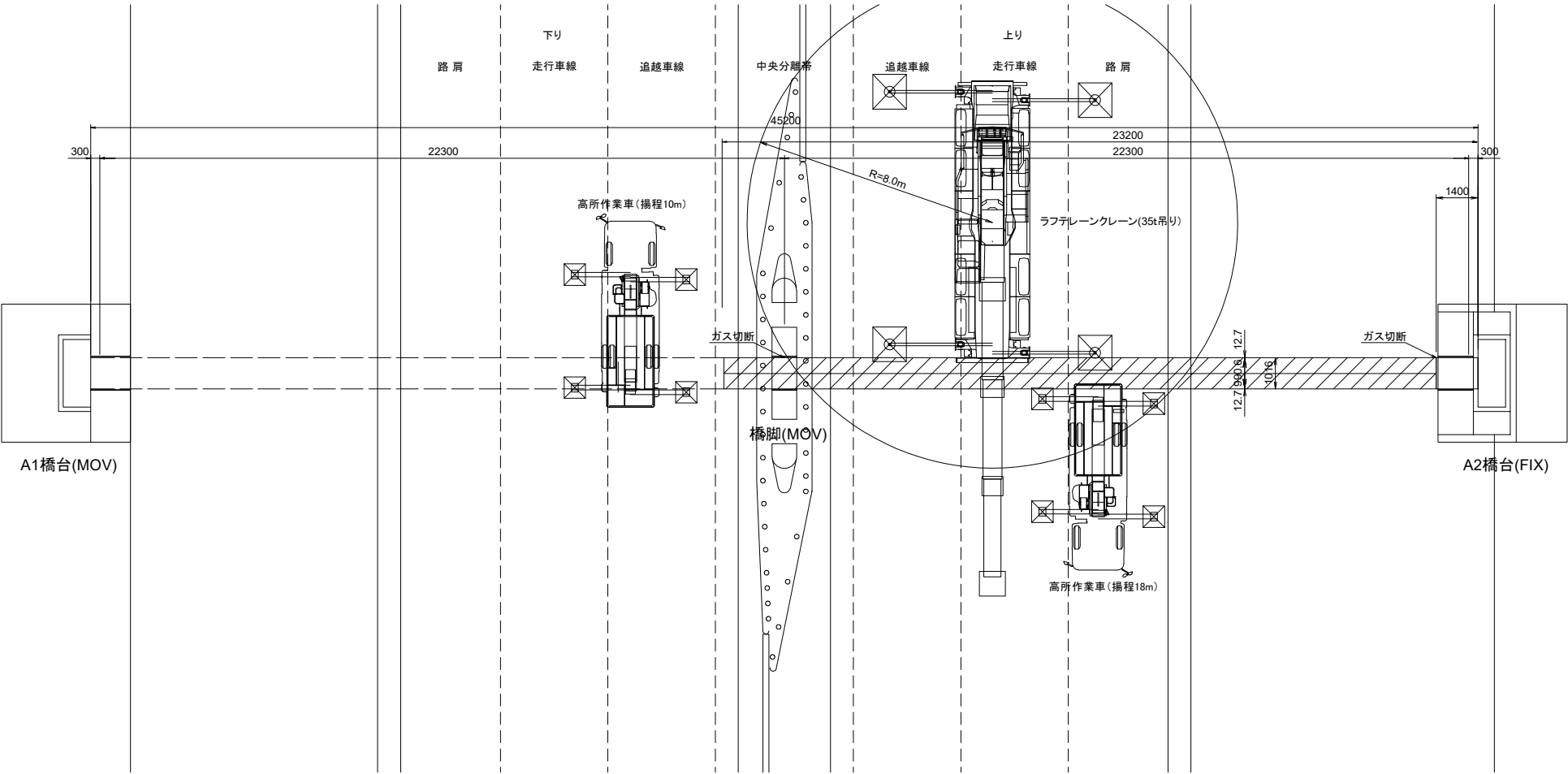
凡例	
	水路橋撤去工 上部工(Y)

東北自動車道 棟沢水路橋撤去工事		
図面の種類	水路橋撤去工図（２）（参考図）	
縮尺	—	図面番号
設計会社名	株式会社 日本測地コンサルタント	
施工会社名		
事務所名	東日本高速道路株式会社 東北支社 郡山管理事務所	

水路橋撤去工図（3）（参考図）

棟沢水路橋

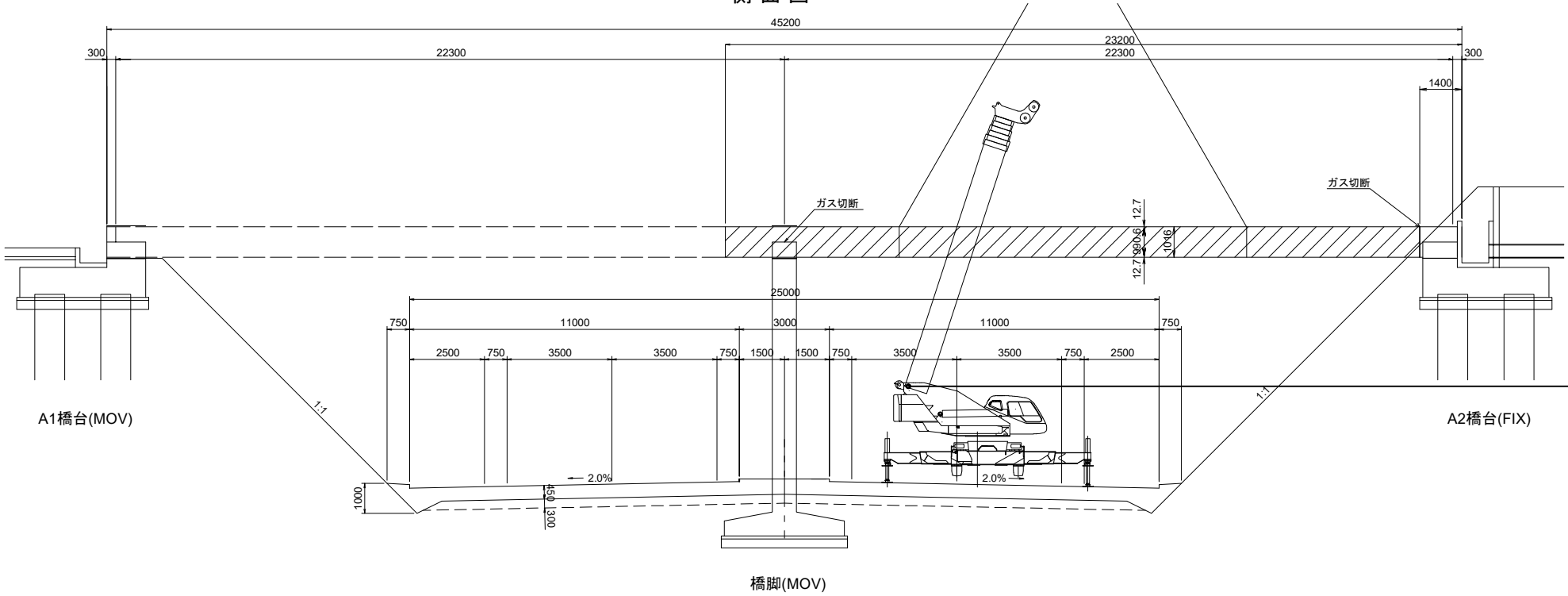
平面図



条件	
1. 吊り荷重	(計算値)
1ブロック7.290t	
2. ラフテレーンクレーン(35t吊り)性能	
吊り荷重	1ブロックW=7.290×1.2= 8.748 t
クレーンの選定は、安全を考慮して計算値の20%増とする。	
カウンターウェイト 標準ウェイト、アウトリガー最大張り出し B=6.7m	
定格総荷重1ブロックW= 10.60 t 最大半径 R=8.00m ブーム長 22.90m	

ブーム長さ	9.50	16.20	22.90	29.60	36.30
作業半径	定格総荷重	定格総荷重	定格総荷重	定格総荷重	定格総荷重
3.00	35.00	22.50	14.00		
3.50	30.60	22.50	14.00	10.00	
4.00	27.50	22.50	14.00	10.00	7.00
4.50	24.70	20.70	14.00	10.00	7.00
5.00	22.30	19.30	14.00	10.00	7.00
5.50	20.30	17.90	14.00	10.00	7.00
6.00	18.60	16.80	13.40	10.00	7.00
6.50	16.40	15.80	12.50	10.00	7.00
7.00	14.50	14.90	11.80	10.00	7.00
8.00		13.10	10.60	8.90	7.00
9.00		10.70	9.60	8.00	6.30
10.00		9.00	8.60	7.20	5.80
11.00		7.40	7.70	6.55	5.30
12.00		6.10	6.70	6.00	4.90
13.00		5.10	5.95	5.55	4.50
14.00			5.10	5.10	4.15
15.00			4.40	4.75	3.85
16.00			3.80	4.25	3.60
17.00			3.35	3.75	3.35
18.00			2.90	3.30	3.15
19.00			2.55	2.95	2.95
20.00			2.20	2.60	2.85
22.00				2.00	2.30
24.00				1.55	1.80
26.00				1.20	1.40
28.00					1.05
30.00					0.80

側面図

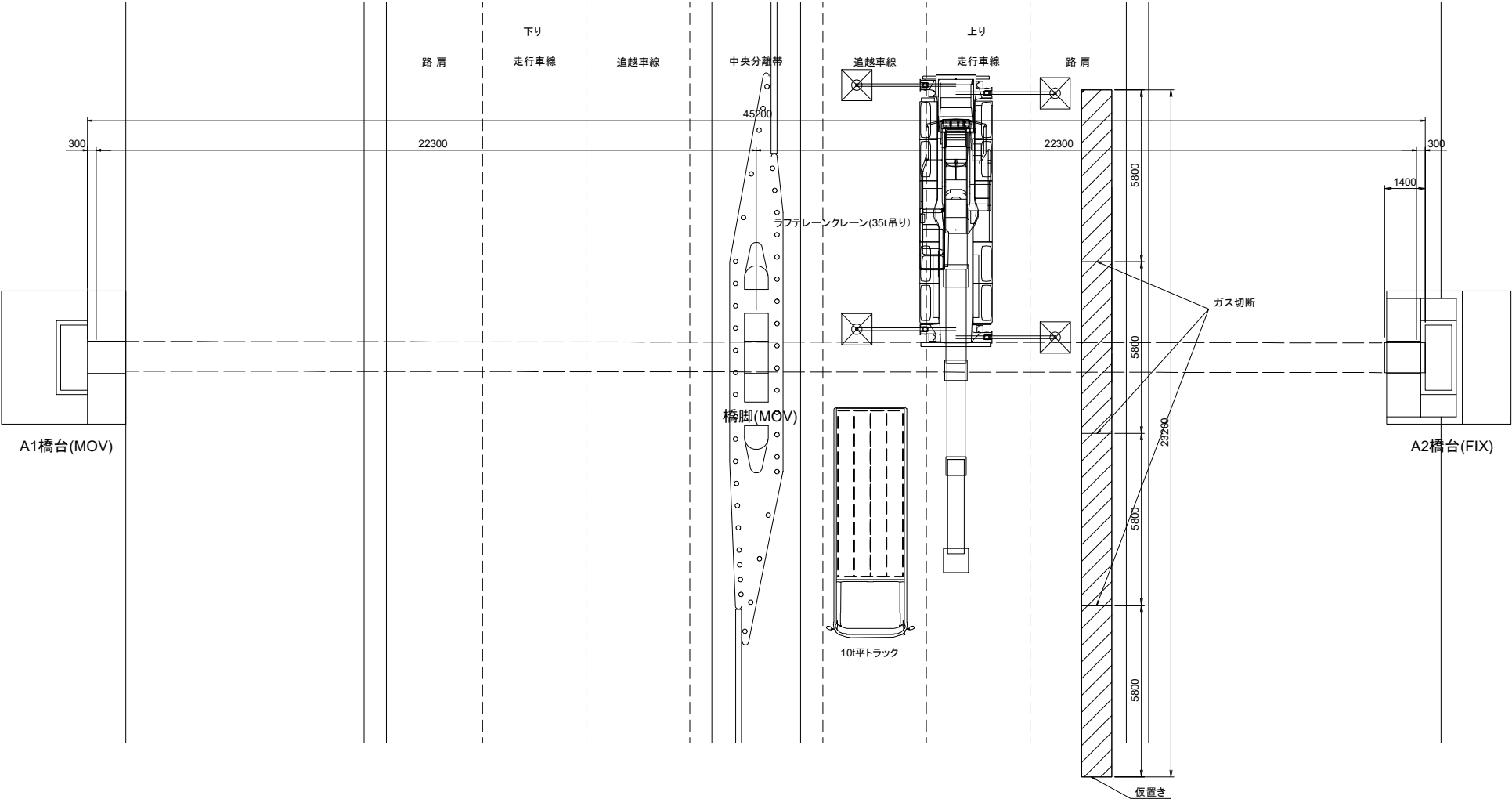


凡例	
	水路橋撤去工 上部工(Y)

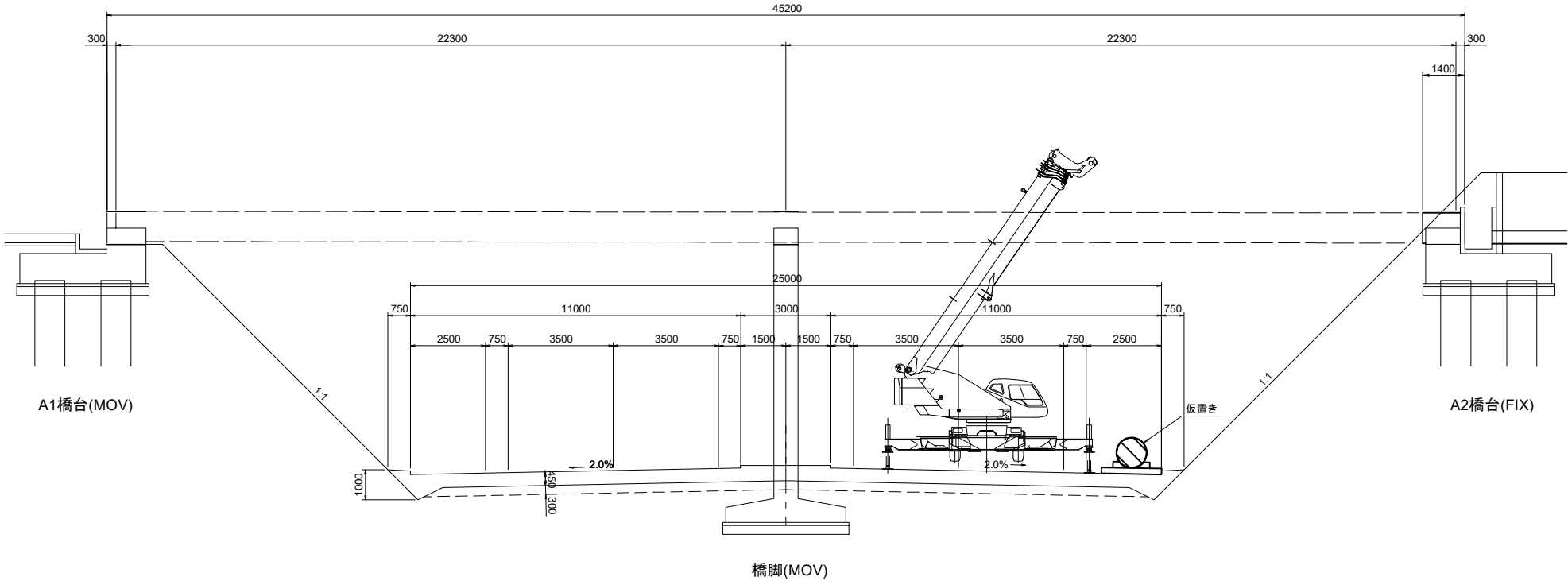
東北自動車道 棟沢水路橋撤去工事		
図面の種類	水路橋撤去工図（3）（参考図）	
縮尺	—	図面番号
設計会社名	株式会社 日本測地コンサルタント	
施工会社名		
事務所名	東日本高速道路株式会社 東北支社 郡山管理事務所	

水路橋撤去工図（４）（参考図）
棟沢水路橋

平面図



側面図



条件	
1. 吊り荷重	(計算値)
1ブロック 1.823 t	
2. ラフテレーンクレーン(35t吊り)性能	
吊り荷重	1ブロックW=1.823×1.2= 2.188 t
クレーンの選定は、安全を考慮して計算値の20%増とする。	
カウンターウェイト 標準ウェイト、アウトリガー最大張り出し B=6.7m	
定格総荷重1ブロックW= 2.30 t 最大半径 R=22.00m ブーム長 36.30m	

ブーム長さ	9.50	16.20	22.90	29.60	36.30
作業半径	定格総荷重	定格総荷重	定格総荷重	定格総荷重	定格総荷重
3.00	35.00	22.50	14.00		
3.50	30.60	22.50	14.00	10.00	
4.00	27.50	22.50	14.00	10.00	7.00
4.50	24.70	20.70	14.00	10.00	7.00
5.00	22.30	19.30	14.00	10.00	7.00
5.50	20.30	17.90	14.00	10.00	7.00
6.00	18.60	16.80	13.40	10.00	7.00
6.50	16.40	15.80	12.50	10.00	7.00
7.00	14.50	14.90	11.80	10.00	7.00
8.00		13.10	10.60	8.90	7.00
9.00		10.70	9.60	8.00	6.30
10.00		9.00	8.60	7.20	5.80
11.00		7.40	7.70	6.55	5.30
12.00		6.10	6.70	6.00	4.90
13.00		5.10	5.95	5.55	4.50
14.00			5.10	5.10	4.15
15.00			4.40	4.75	3.85
16.00			3.80	4.25	3.60
17.00			3.35	3.75	3.35
18.00			2.90	3.30	3.15
19.00			2.55	2.95	2.95
20.00			2.20	2.60	2.85
22.00				2.00	2.30
24.00				1.55	1.80
26.00				1.20	1.40
28.00					1.05
30.00					0.80

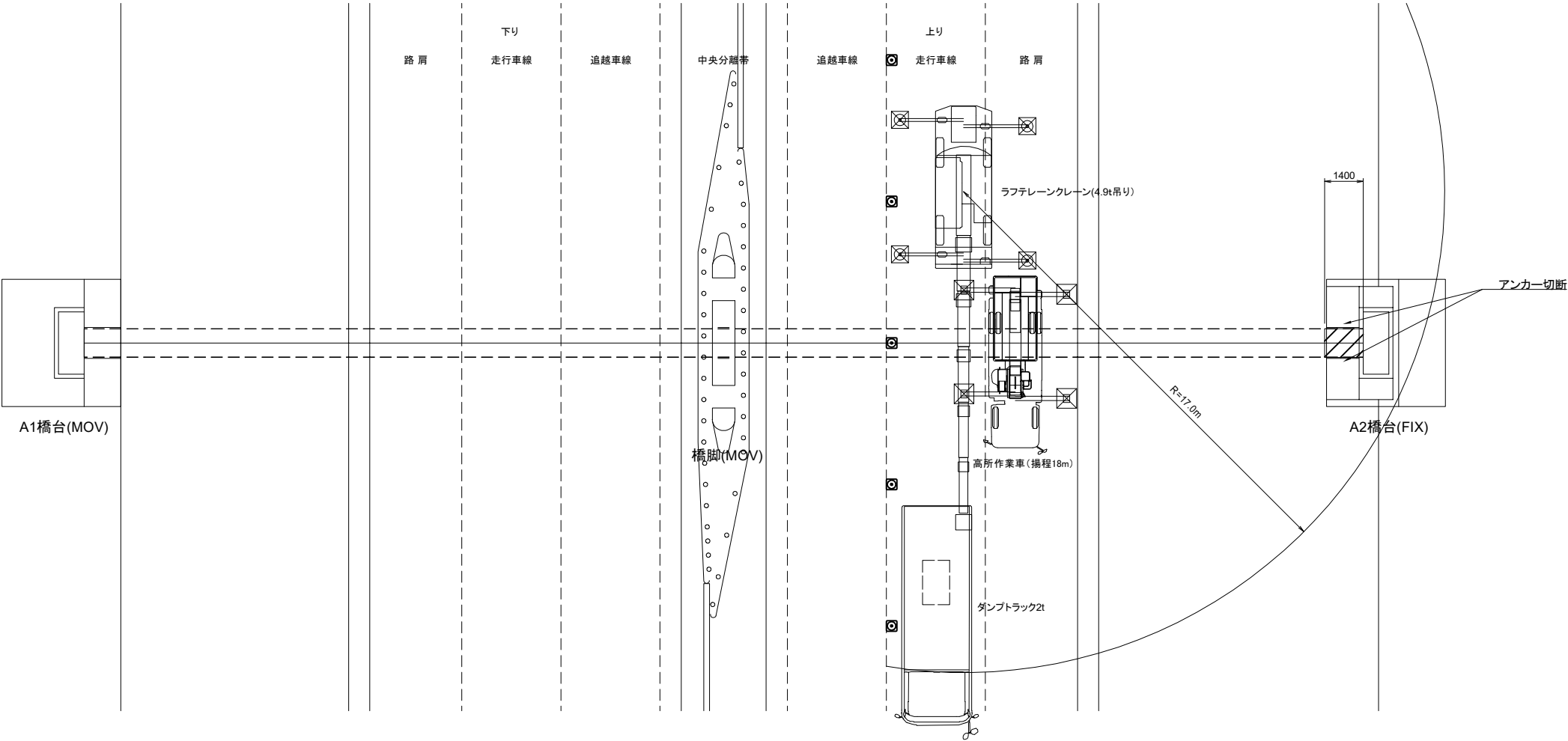
凡例	
	水路橋撤去工 上部工(Y)

東北自動車道 棟沢水路橋撤去工事	
図面の種類	水路橋撤去工図（４）（参考図）
縮尺	— 図面番号
設計会社名	株式会社 日本測地コンサルタント
施工会社名	
事務所名	東日本高速道路株式会社 東北支社 郡山管理事務所

水路橋撤去工図（５）（参考図）

棟沢水路橋

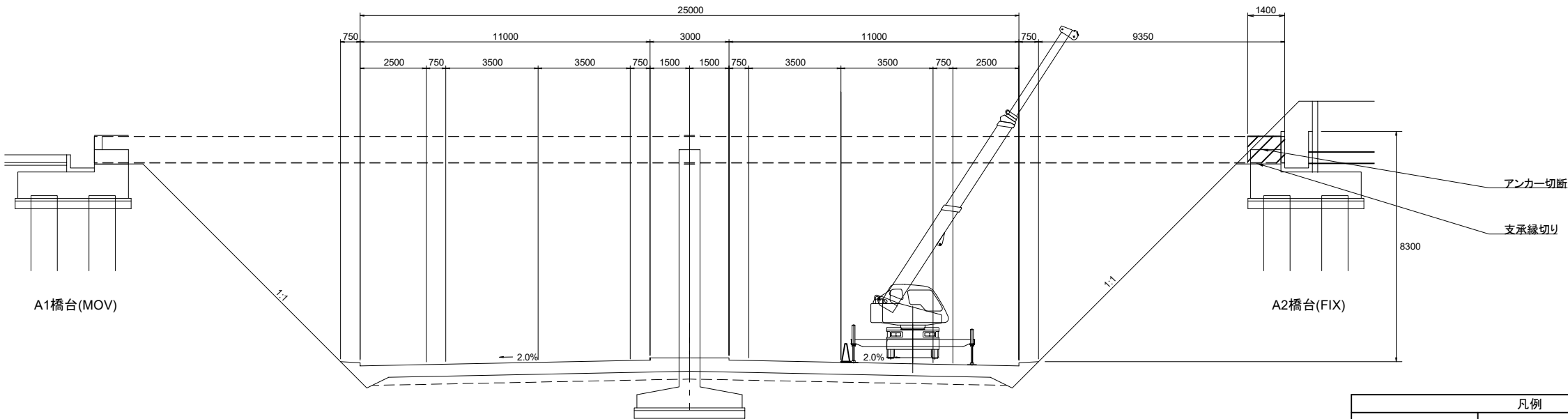
平面図



条件	
1. 吊り荷重	(計算値)
1ブロック 0.440t	
2. ラフテレーンクレーン(4.9t吊り)性能	
吊り荷重	1ブロックW≒0.440×1.2≒ 0.528 t
クレーンの選定は、安全を考慮して計算値の20%増とする。	
カウンターウェイト 標準ウェイト、アウトリガー最大張り出し B=4.5m	
定格総荷重1ブロックW= 0.57t 最大半径 R=17.00m ブーム長 21.50m	

ブーム長さ	5.00	8.30	11.60	14.90	18.20	21.50
作業半径	定格総荷重	定格総荷重	定格総荷重	定格総荷重	定格総荷重	定格総荷重
1.50	4.90	4.90	4.90			
2.00	4.90	4.90	4.90	4.00		
2.50	4.90	4.90	4.90	4.00	4.00	
3.00	4.90	4.90	4.90	4.00	4.00	2.00
3.50	4.90	4.90	4.90	4.00	4.00	2.00
3.90		4.90	4.90	4.00	3.60	2.00
4.20		4.90	4.50	4.00	3.40	2.00
4.50		4.55	4.20	3.75	3.20	2.00
5.00		4.05	3.80	3.40	2.90	2.00
5.50		3.70	3.45	3.05	2.65	2.00
6.00		3.35	3.15	2.80	2.47	2.00
6.50		3.05	2.90	2.55	2.30	1.90
7.00			2.65	2.35	2.15	1.80
8.00			2.25	2.00	1.90	1.60
9.00			1.90	1.75	1.65	1.40
10.00			1.55	1.53	1.45	1.23
11.00				1.33	1.28	1.10
12.00				1.15	1.13	1.00
13.00				0.95	1.00	0.90
14.00					0.90	0.80
15.00					0.75	0.72
16.00					0.65	0.65
17.00						0.57
18.00						0.50
19.00						0.42
20.00						0.35

側面図



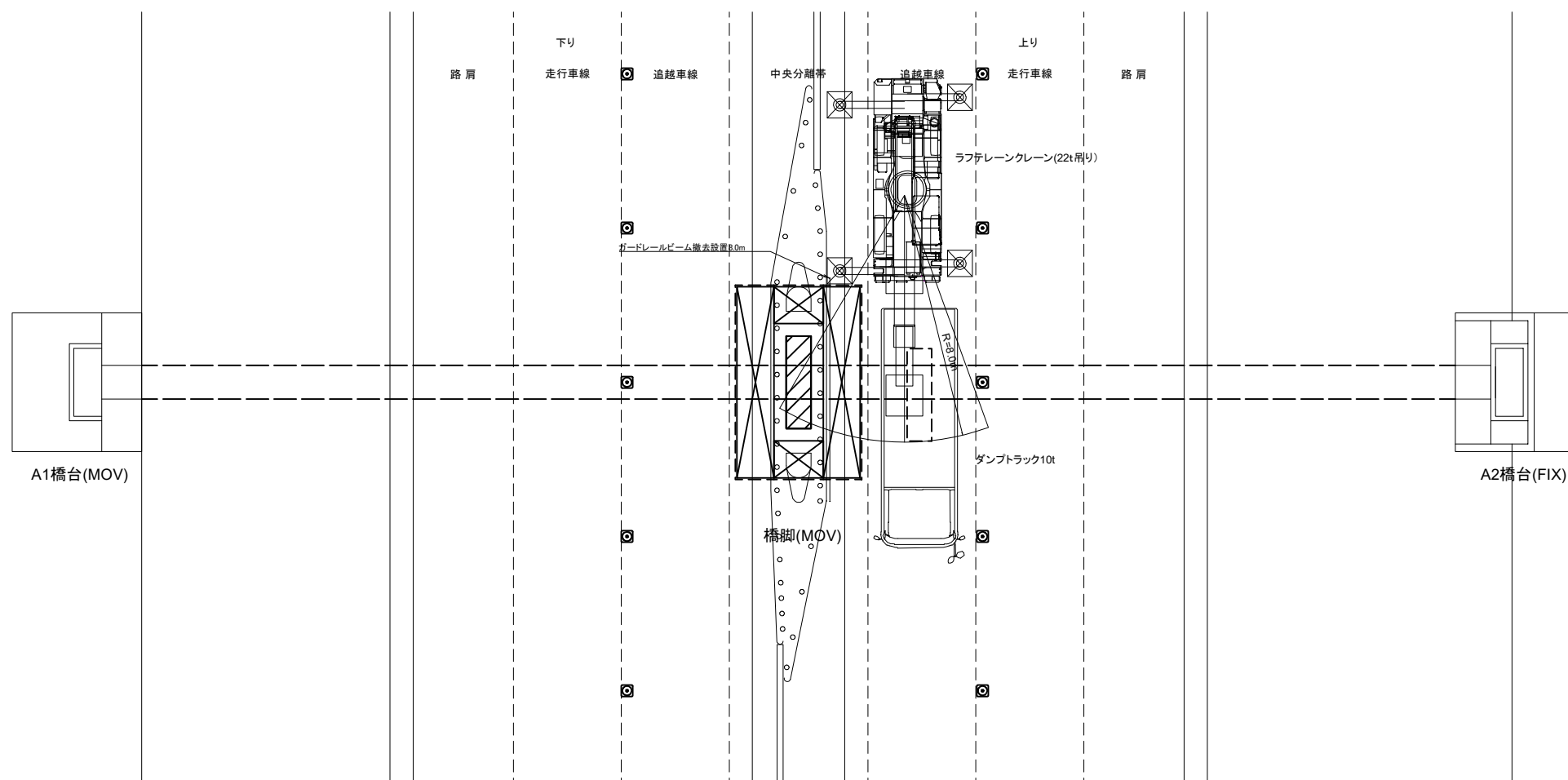
凡例	
	水路橋撤去工 下部工(A2橋台)

東北自動車道 棟沢水路橋撤去工事	
図面の種類	水路橋撤去工図（５）（参考図）
縮尺	— 図面番号
設計会社名	株式会社 日本測地コンサルタント
施工会社名	
事務所名	東日本高速道路株式会社 東北支社 郡山管理事務所

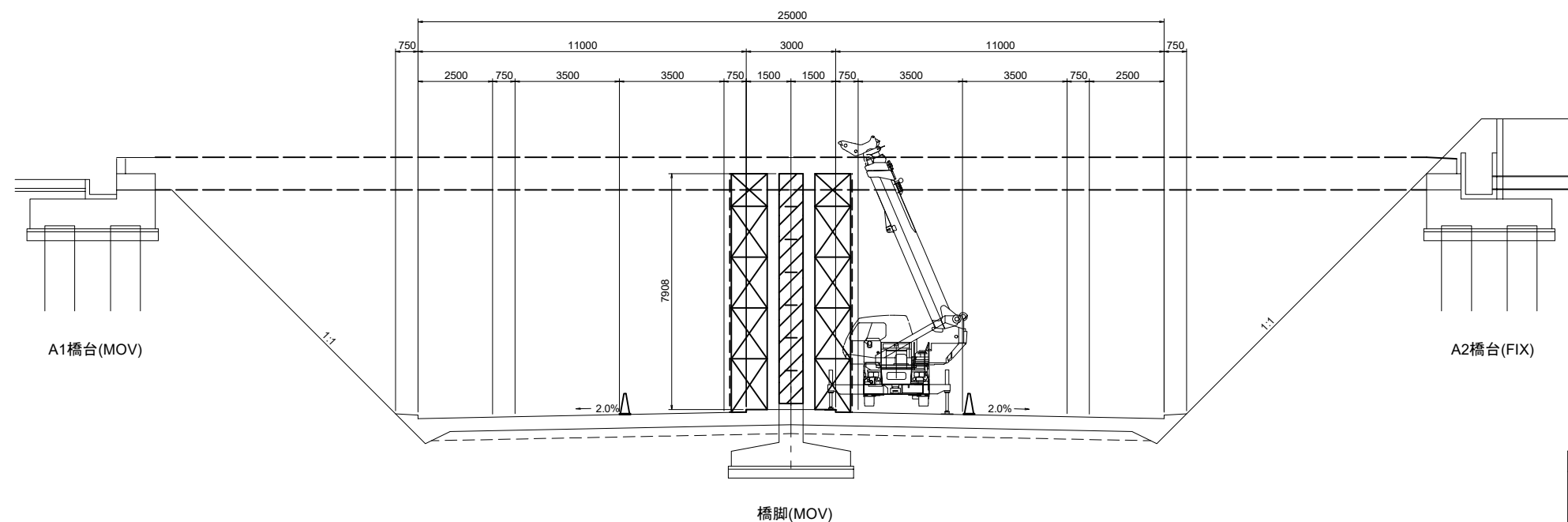
水路橋撤去工図 (6) (参考図)

棟沢水路橋

平面图




側面図



条件	
1. 吊り荷重	(計算値) 1ブロック 6.600 t
2. ラフテレーンクレーン(22t吊り)性能	
吊り荷重	1ブロックW=6.600×1.2= 7.920 t
クレーンの選定は、安全を考慮して計算値の20%増とする。	
カウンターウェイト 標準ウエイト、アウトリガー中間張り出し B=3.9m	
定格総荷重 1ブロックW= 8.60 t 最大半径 R=8.00m ブーム長 15.2m	
3. 前方、後方領域	
設計では中央分離帯側を30°、上り線側を20°としているため、	
つり上性能はアウトリガー最大張出しの定格総荷重表で作業を行うものとする。	
アウトリガー養生数板はW=1.0m、L=1.0mを使用張るものとする。	

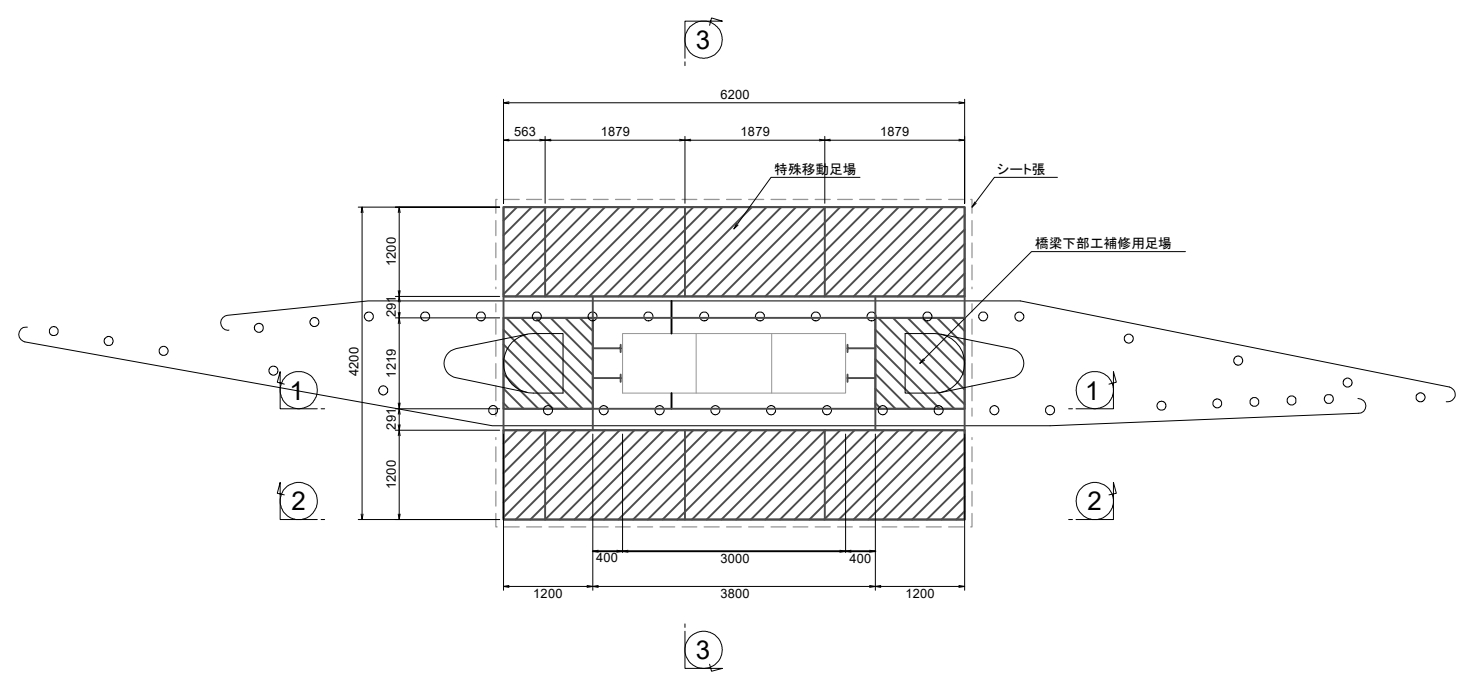
ブーム長さ	6.7	11.0	15.2	21.6	28.0
作業半径	定格総荷重	定格総荷重	定格総荷重	定格総荷重	定格総荷重
3.00	22.00	12.00	12.00	8.00	
3.50	20.00	12.00	12.00	8.00	
4.00	17.00	12.00	12.00	8.00	6.50
4.50	15.00	12.00	12.00	8.00	6.50
5.00		12.00	12.00	8.00	6.50
5.50		12.00	12.00	8.00	6.50
6.00		12.00	11.50	8.00	6.50
6.50		11.30	10.80	8.00	6.50
7.00		10.70	9.90	7.85	6.50
8.00		8.95	8.60	7.10	5.90
9.00		7.05	7.00	6.35	5.35
10.00			5.65	5.70	4.80
11.00			4.60	5.10	4.30
12.00			3.85	4.50	3.85
13.00			3.15	3.80	3.50
14.00				3.30	3.20
15.00				2.85	2.90
16.00				2.45	2.65
17.00				2.10	2.45
18.00				1.80	2.15
19.00				1.55	1.85
20.00				1.40	1.60
21.00					1.40
22.00					1.20
23.00					1.05
24.00					0.90

凡例	
	水路橋撤去工 下部工(橋脚)

東北自動車道 桧沢水路橋撤去工事			
図面の種類	水路橋撤去工図（６）（参考図）		
縮尺	—	図面番号	
設計会社名	株式会社 日本測地コンサルタント		
施工会社名			
事務所名	東日本高速道路株式会社 東北支社 郡山管理事務所		

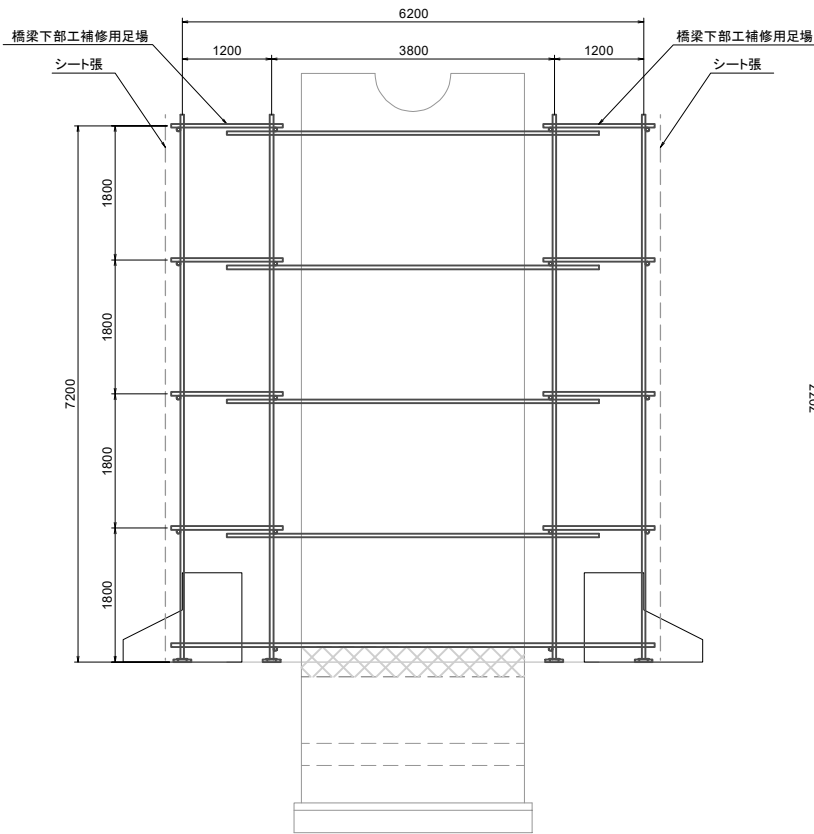
足場工図（参考図）
棟沢水路橋

平面図

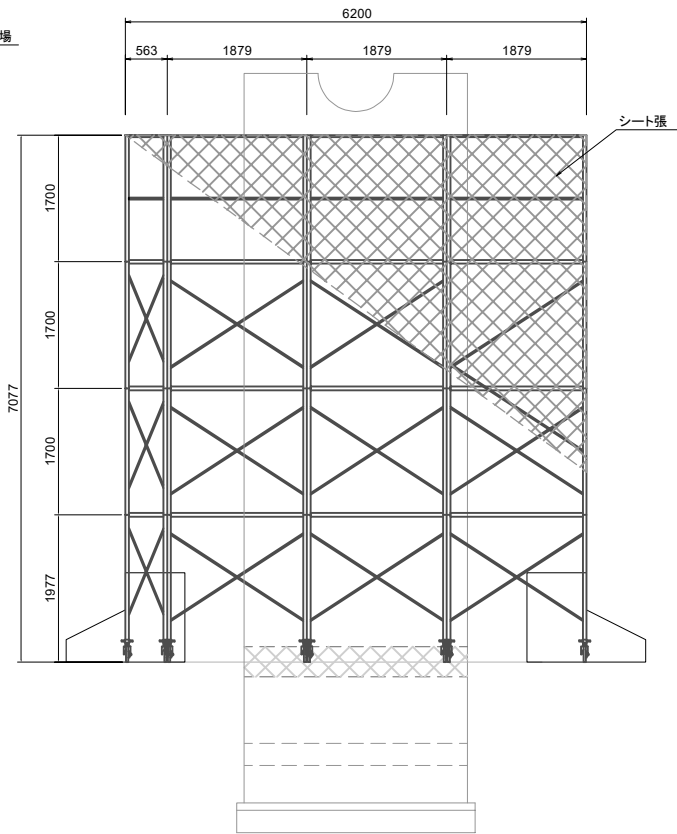


凡例	足場種類
	特殊移動足場
	橋梁下部工補修用足場

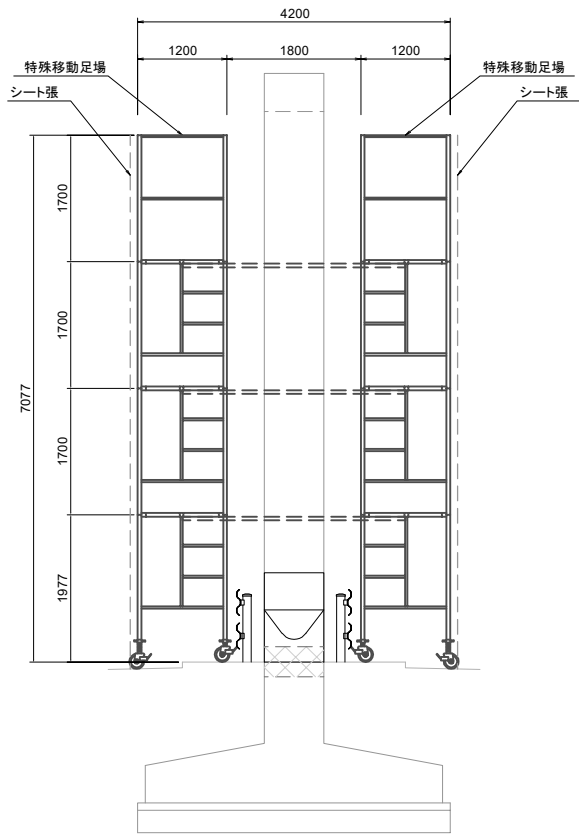
① ①



② ②

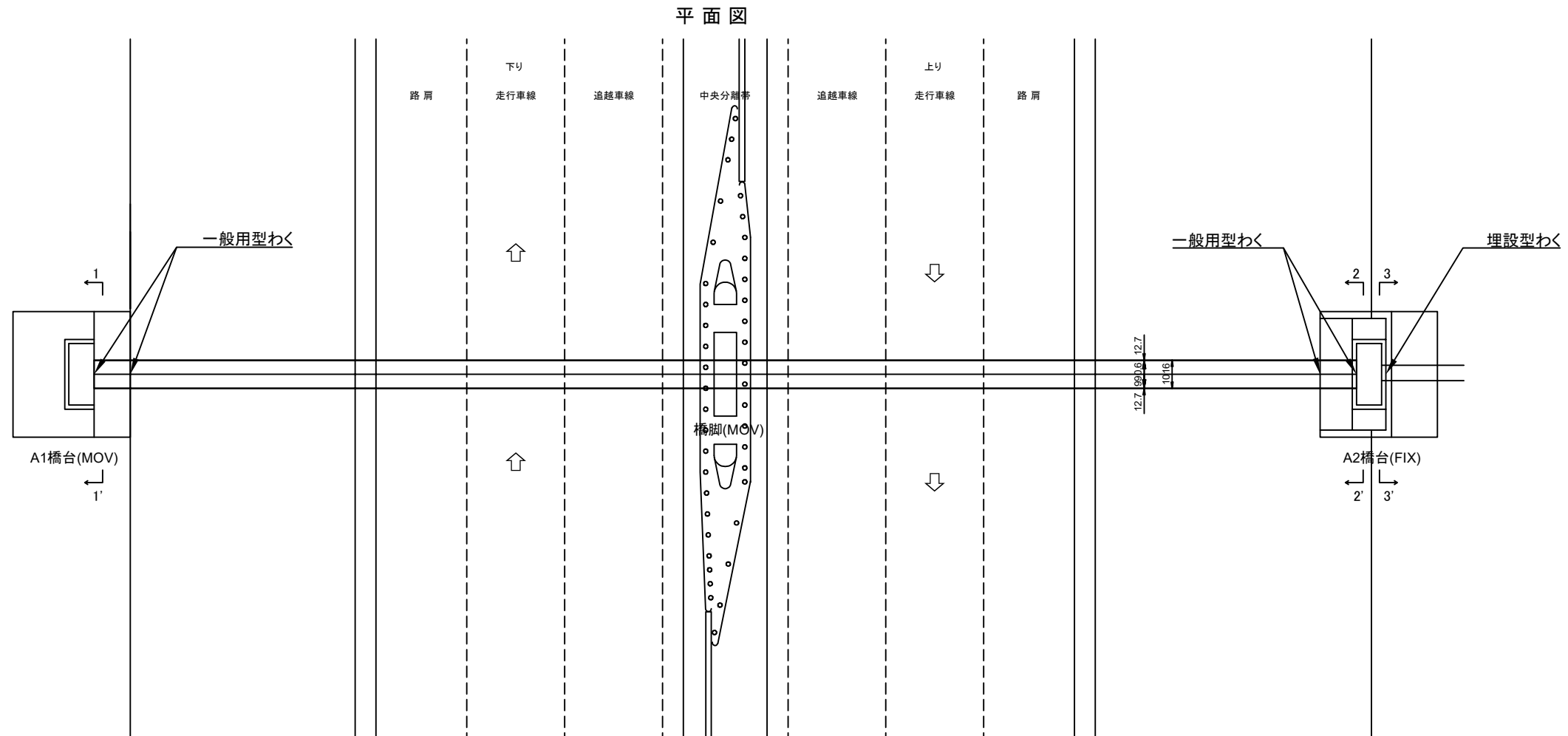


③ ③

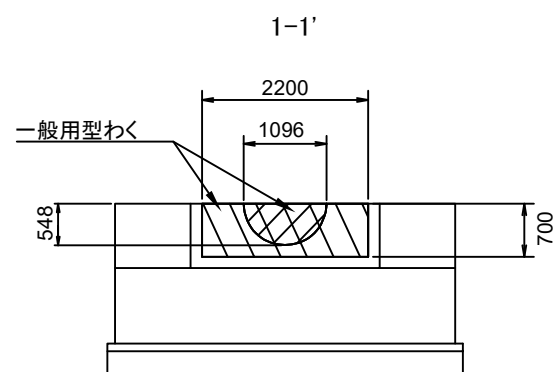
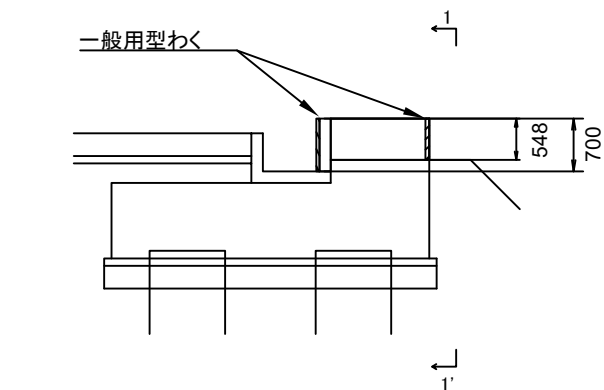


東北自動車道 棟沢水路橋撤去工事			
図面の種類	足場工図（参考図）		
縮尺	—	図面番号	
設計会社名	株式会社 日本測地コンサルタント		
施工会社名			
事務所名	東日本高速道路株式会社 東北支社 郡山管理事務所		

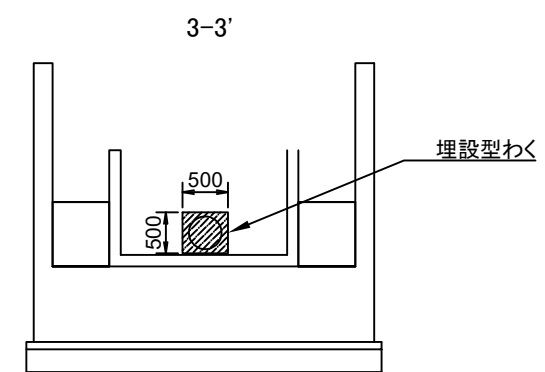
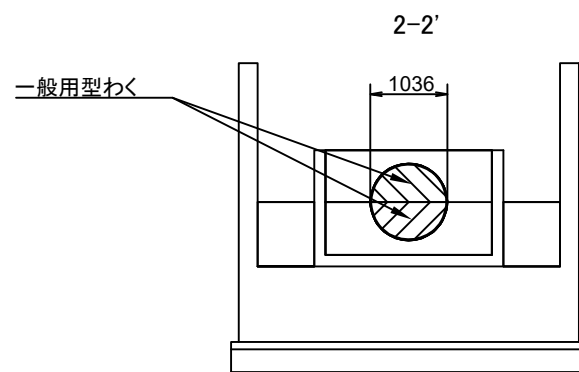
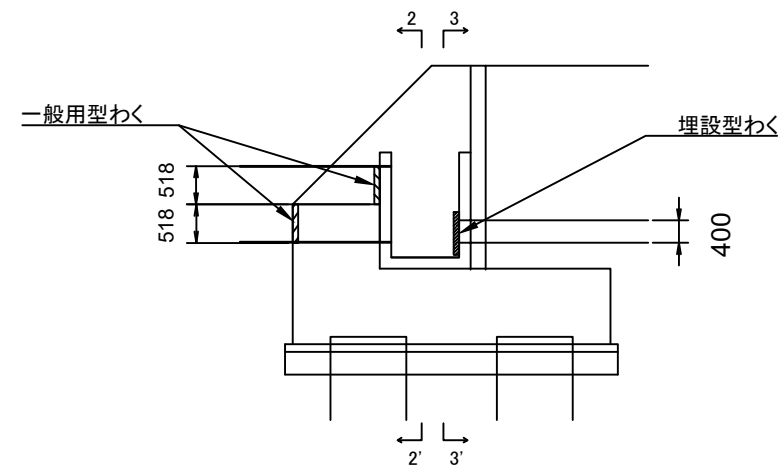
型わく工図（参考図）



A1橋台側面図



A2橋台側面図



東北自動車道 横浜水路橋撤去工事			
図面の種類	型わく工図（参考図）		
縮尺	—	図面番号	
設計会社名			
施工会社名			
事務所名	東日本高速道路株式会社 東北支社 郡山管理事務所		